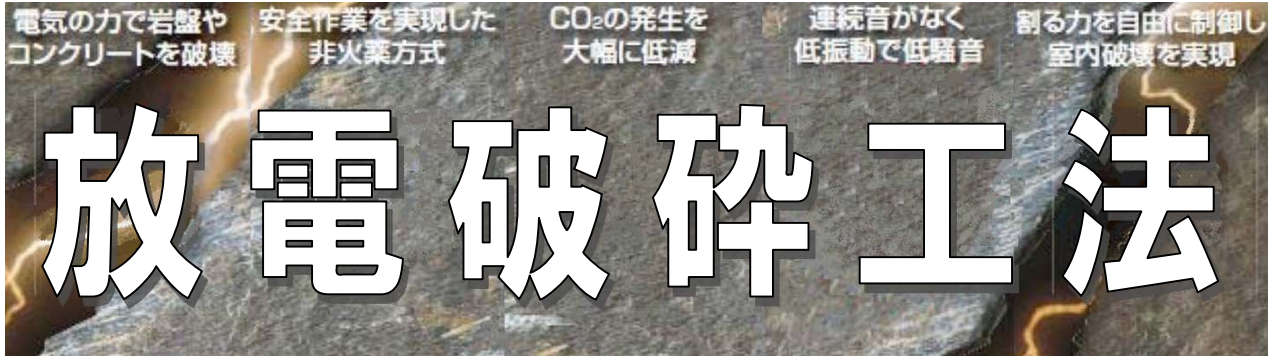


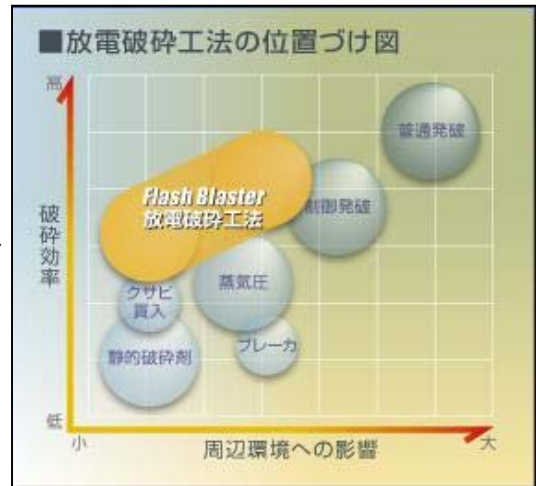
# Flash Blaster



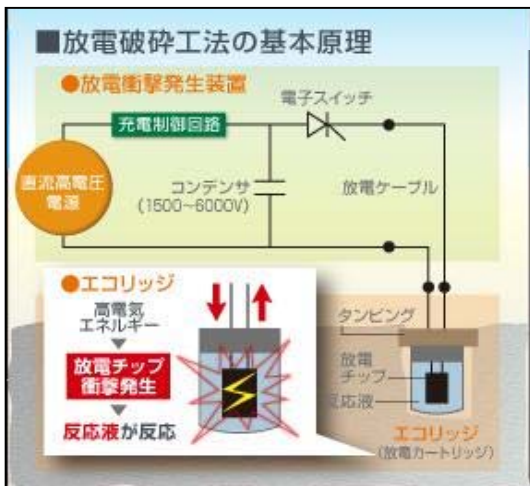
**放電破碎工法は、**電気ので火薬類に近い衝撃力を発生させて、岩盤やコンクリート等の破碎を効率よく実施できる新技術。わずかな消費電力で安全迅速に、硬くて強固な岩盤やコンクリートを破碎できます。また、騒音が小さく、市街地や屋内での工事にも適用できます。

## 画期的な3つの特長

- 1 火薬類を使用しない破碎工法。**
  - 火薬類取締法の規制を受けません。
- 2 破碎力・騒音・振動の制御可能。**
  - 低振動…30m離れると周囲環境と同一レベル
  - 低騒音…30m離れると70dB程度に減少
  - 低粉塵…破碎時の粉塵はほとんどなし
- 3 狭い現場や室内でも施工可能。**
  - 遠隔操作ができ、狭い現場での施工が可能



## 高電圧でカートリッジを反応させ、瞬間的膨張力で破碎。



- 1 電気エネルギーの充電。**
  - コンデンサに3000vの電気エネルギーを充電。
- 2 放電チップへの高電圧高速供給。**
  - 電子スイッチにより、放電チップへ短時間(1ms以下)の高速で、電気エネルギーを供給。
- 3 放電チップと反応液による高圧発生**
  - 放電チップの溶融気化により自己反応性液が燃焼し、1GPa超の高圧を発生して対象物を破碎。

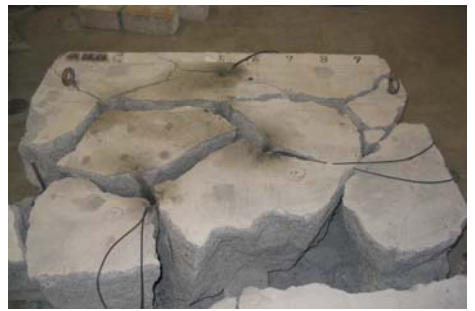
# 放電破碎 用途例



転石破碎



構造物補修



構造物基礎解体

## 放電破碎工法のシステム

### システム構成



放電破碎装置の仕様		
入力	AC100V	
放電電圧	3,000V	
出力数	1系統	
エコリッジ最大接続数	3本×6系統増設可能	
装置寸法 (W×D×H) 質量	操作盤	80×240×250mm(2kg)
	制御盤	260×500×685mm(27kg)
	高压盤	533×510×788mm(110kg)

エコリッジの仕様				
	Lタイプ	Mタイプ	Sタイプ	SSタイプ
内容量	25cc	12cc	5cc	2cc
サイズ	φ27×65mm	φ18×60mm	φ16×50mm	φ10×80mm
標準削孔径	φ30	φ20	φ18	φ12

中国地区パートナーズ



協和建設工業株式会社  
環境事業部  
〒758-0061 山口県萩市大字椿2370

担当：井町敏之  
TEL 0838-22-0594 FAX 0838-25-9825  
Mail: toshiyuki.imachi@kyouwagr.jp

技術開発

株式会社 ニチゾウテック

機械・建設事業本部 建設統括部  
営業部  
〒551-0023 大阪市大正区鶴町2丁目15番26号 (NTIビル)

TEL 06-6555-7030 FAX 06-6555-7064  
Mail: houden@nichizotech.co.jp